

GLOBALFEED AR

Bentonite selezionata per l'impiego come additivo nell'alimentazione animale (1m558i)

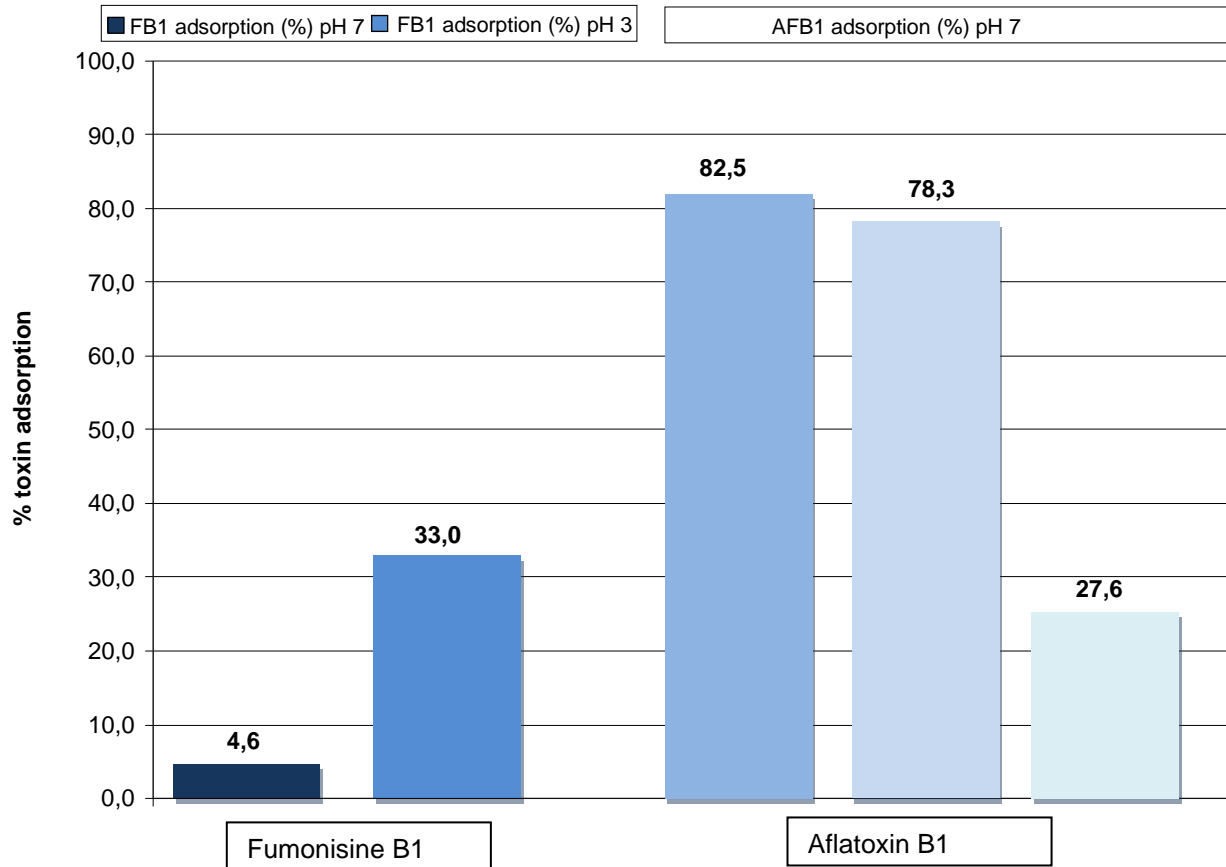
Proprietà e caratteristiche

GLOBALFEED AR è costituito da una bentonite estremamente pura, dalle elevate performance anche dal punto di vista applicativo, con grande efficacia nei confronti delle micotossine.

GLOBALFEED AR si presenta come polvere fine, non igroscopica, estremamente scorrevole.

GLOBALFEED AR		
Caratteristiche chimico-fisiche (valori tipici):		
Definizione	Additivo appartenente ai gruppi funzionali degli agenti leganti e antiagglomeranti	
Montmorillonite	[%]	90-97
Umidità	[%]	10-12
Capacità di scambio cationico	[meq/100g]	60-80
Residuo a secco su 75 micron	[%]	max 15
Contenuto di Piombo (direttiva 2005/87/CE)	[ppm]	max 30
Contenuto di Cadmio (direttiva 2005/87/CE)	[ppm]	max 2
Contenuto diossine (direttiva 2006/13/CE)	[ng WHO PCDD/F-TEQ/kg]	max 0,75
Contenuto di diossine e PCB (direttiva 2006/13/CE)	[ng WHO PCDD/F-PCB-TEQ/kg]	max 1,5
Analisi chimica (tipica):	[%]	
Na ₂ O		0,15
MgO		1,74
Al ₂ O ₃		14,00
SiO ₂		74,00
P ₂ O ₅		0,04
K ₂ O		0,84
CaO		1,25
TiO ₂		0,29
MnO		0,01
Fe ₂ O ₃		1,97
LOI		5,3

Analisi sulle capacità adsorbenti delle micotossine



Test conditions:

AFB1 adsorption –

- pH 7- adsorbent dose = 0.02%
- pH 7- adsorbent dose = 0.01%
- pH 7- adsorbent dose = 0.001%

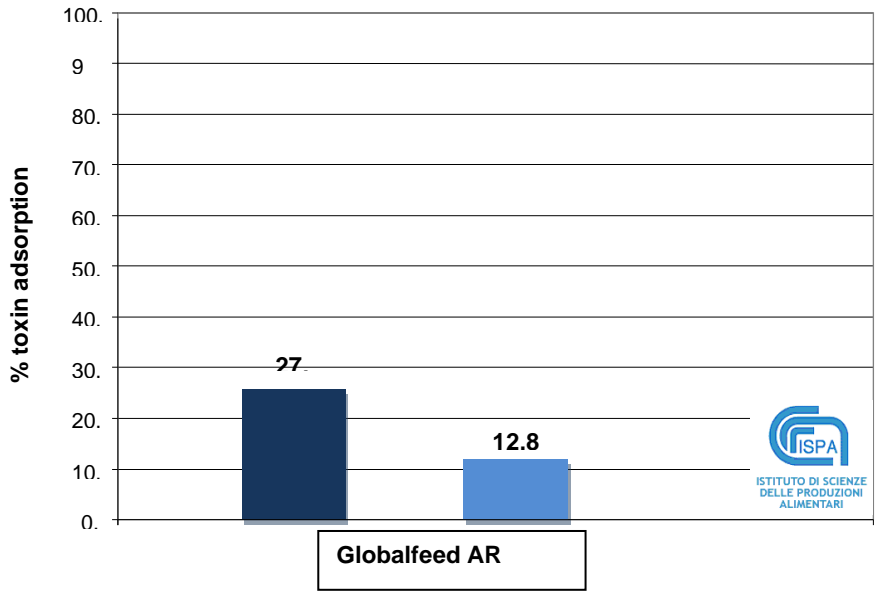
Toxin concentration = 1 µg/mL

FB1 adsorption –

- pH 7 adsorbent dose 0,1%
- pH 3 adsorbent dose 0,001%

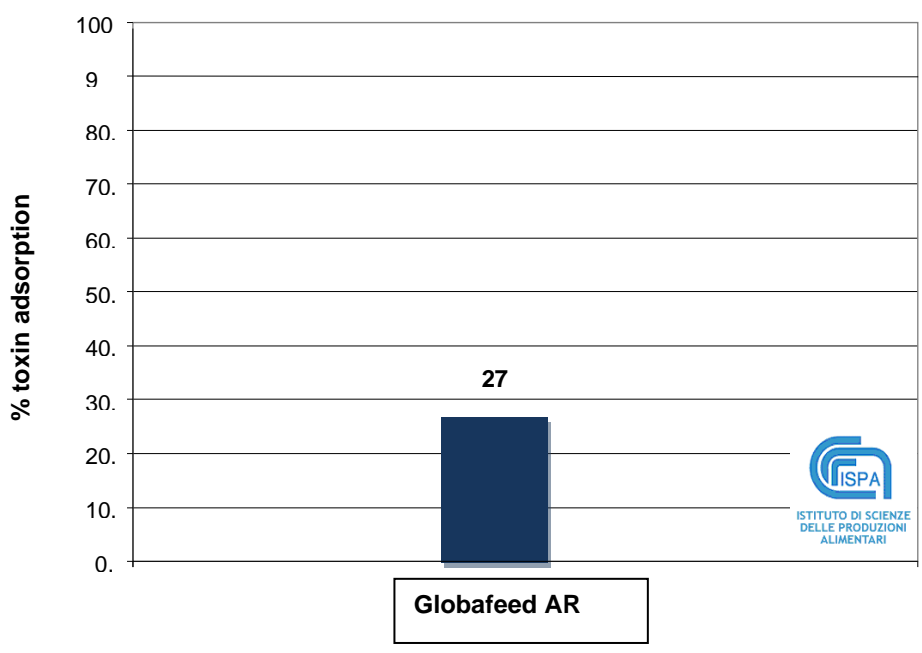
Toxin concentration = 1 µg/mL





Test conditions:

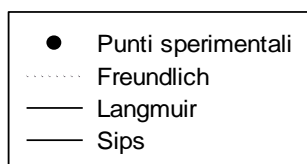
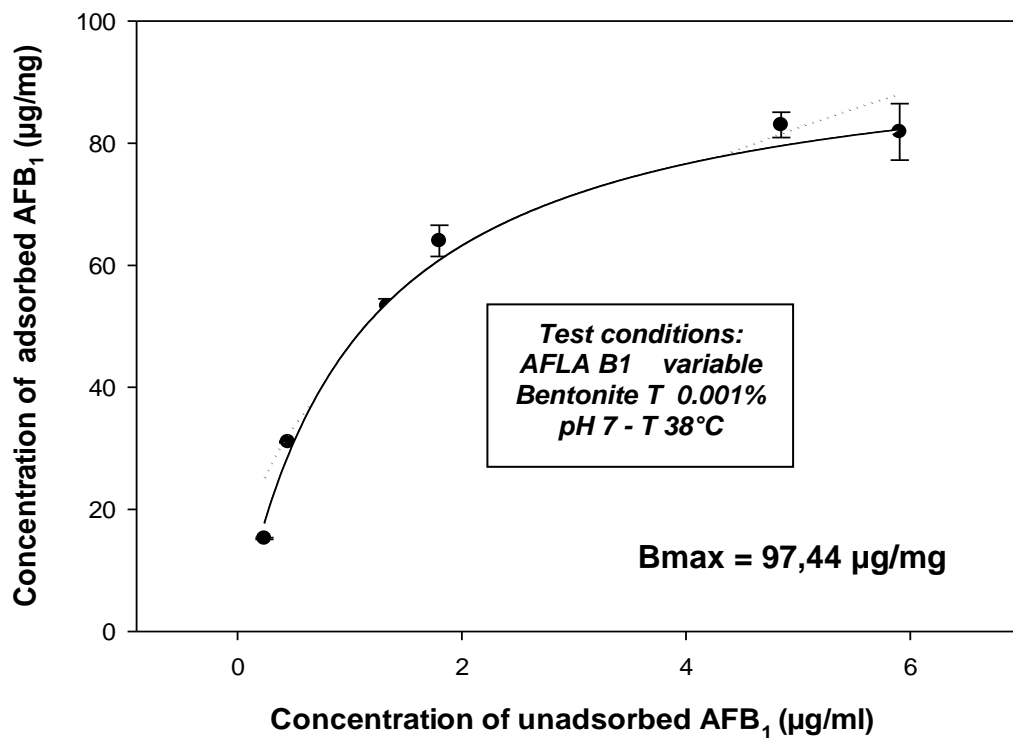
- pH 7-Afla B1 concentration= 1 µg/mL
- pH 7-Afla B1 concentration= 5 µg/mL
- Bentonite concentration 0,001%



Test conditions:

- pH 3-Aflatoxin B1 concentration= 1 µg/mL
- Bentonite concentration 0,001%

Per il **GLOBALFEED AR** è stata condotta anche un'analisi di isoterma di adsorbimento per valutare la capacità massima di adsorbimento e l'affinità



GLOBALFEED AR in forma idratata ha una elevata superficie specifica, circa 800 m²/gr. Questa caratteristica, insieme alle elevate proprietà colloidali, conferiscono al prodotto particolari proprietà di assorbimento e di controllo delle aflatossine.

Dosaggio consigliato

DOSAGGIO CONSIGLIATO		Prevenzione	Contaminazione esistente
Ruminanti	[g/capo/giorno]	12-50	50-100
Altri	[Kg / ton di mangime]	0.5-2	2-4

Confezioni

Prodotto confezionato in sacchi carta da 25 kg (pallet da 1250 kg), big bag da 1000 kg, sfuso.

Immagazzinamento and Shelf Life

Il prodotto va conservato in luogo asciutto e pulito. Umidità alta o il contatto anche accidentale con l'acqua può danneggiare il prodotto.

Il prodotto conservato sfuso, a contatto con l'atmosfera, può aumentare la sua umidità.

La Shelf life è 5 anni dalla data di produzione.

Rev12 Settembre 2022

Le informazioni riportate in questo bollettino si basano sullo stato delle nostre conoscenze alla data di pubblicazione e sono ritenute accurate, ma non costituiscono alcun impegno o garanzia da parte nostra. Gli acquirenti e gli utilizzatori devono fare le proprie valutazioni, secondo le proprie specifiche esigenze e requisiti. Tali informazioni possono essere variate senza preavviso. Le caratteristiche e prestazioni vincolanti sono indicate nella nostra Specifica di Vendita.



Laviosa Chimica Mineraria SpA - Italy
 Laviosa Sanayi ve Ticaret Ltd Sti - Turkey
 Laviosa France sas - France
 Laviosa India Pvt Ltd - India